

**MALTERS**

LANDI Pilatus AG  
Mettlenmatte 1  
Postfach 44  
6102 Malters  
Telefon 058 434 22 20

**HORW**

LANDI Pilatus AG  
Technikumstrasse 1  
6048 Horw  
Telefon 058 434 21 90

**LITTAU**

LANDI Pilatus AG  
Bodenhof 5  
6014 Luzern  
Telefon 058 434 21 80

**WOLHUSEN**

LANDI Pilatus AG  
Entlebucherstrasse 81  
6110 Wolhusen  
Telefon 058 434 22 00



**Landi**  
PILATUS AG

# Pferde-News



**Nr. 2 / Nov. 2018**

## Die wichtigsten Fütterungsgrundsätze

### Wie schwer ist mein Pferd?

Damit die Fütterung dem Pferd angepasst ist, muss zuerst das Gewicht des Pferdes bekannt sein. Folgende Formel nach Carrol und Huntington kann dazu verwendet werden:

$$\text{kg} = (\text{Brustumfang in cm}^2 \times \text{Körperlänge in cm}) / 11900$$



### Futtermittelsverabreichung

Das Raufutter soll wenn möglich zur freien Verfügung angeboten werden. Falls dies nicht möglich ist, ist es am besten, Heu oder Haylage in 3 bis 5 Portionen über den ganzen Tag verteilt zu verabreichen. Das Kraftfutter wird immer erst nach dem Raufutter verfüttert.

### Futtermittelsverzehr pro Tag

Damit das Pferd seinen Bedarf decken kann, muss es mindestens 2 % des Körpergewichtes als Trockensubstanz (TS) aufnehmen. Bei einem Pferd mit 600 kg Körpermassen entspricht dies 12 kg Trockensubstanz pro Tag.

1 kg Trockensubstanz entspricht ungefähr:

- 1.3 kg Frischsubstanz Haylage
- 4 bis 5 kg Frischsubstanz Gras (= ca. 1.5 Stunden Weide)
- 1.1 kg Frischsubstanz Heu



### Raufutter

Je 100 kg Körpergewicht braucht das Pferd mindestens 1 kg Raufutter. Bei einem Pferd mit einem Körpergewicht von 600 kg müssen mindestens 6 kg Raufutter je Tag verabreicht werden.

### Kraftfutter

Eine Faustregel besagt, dass maximal 0.5 kg Kraftfutter je 100 kg Körpermasse und Fütterung verabreicht werden sollen. Das Kraftfutter muss unbedingt der Leistung des Pferdes angepasst werden. Von Zeit zu Zeit sollte die Menge überprüft werden.

### Futterhygiene beachten

Gefrorenes, stark verschmutztes oder gar verschimmelttes Futter darf den Pferden auf keinen Fall angeboten werden. Koliken können negative Folgen davon sein. Das Futter sollte kühl, trocken, geschützt vor Ungeziefer und nicht zu lange gelagert werden. Falsche Lagerung kann zu Qualitätseinbußen führen.

### Wasserversorgung sicherstellen und Qualität prüfen

Pferde müssen unbedingt permanent Zugang zu sauberem und frischem Trinkwasser haben. Die Pferde nehmen 30 bis 60 Liter Wasser pro Tag zu sich. Selbsttränken sind ein gutes System, jedoch müssen auch diese täglich auf Funktion und Sauberkeit überprüft werden.

# HYPONA Futter für spezielle Anforderungen

## Pferde in der Regenerationsphase

In der Regenerationsphase oder während einer Verletzungspause ist der Nährstoffbedarf des Pferdes tiefer. Gerade energiereiche Futtermittel sind in dieser Zeit nicht das passende. Damit sich das Pferd optimal erholen kann, muss die Fütterung dem Leistungsbedarf angepasst werden und energieärmere Ergänzungsfutter eingesetzt werden. Die Mineralstoff- und Vitaminversorgung darf aber in dieser Zeit nicht vernachlässigt werden.



### Unsere Empfehlung:

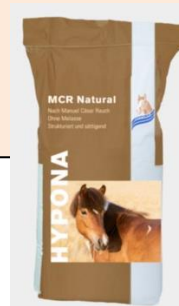
#### HYPONA 889 Fitness-Alpha

**Gehalte H 889:**  
VPP: 60g/kg  
VEP: 9.0 MJ/kg  
RF: 180g/kg



#### HYPONA 790 MCR-Natural

**Gehalte H 790:**  
VPP: 63g/kg  
VEP: 10.3 MJ/kg  
RF: 145g/kg



## Leichtfuttrige Pferde

HYPONA bietet Ergänzungsfutter mit bewusst tiefem Energie- und Eiweißgehalt für leichtfuttrige Pferde. Diese Futter sorgen für eine längere Beschäftigung während der Futteraufnahme, damit der Verdauungsapparat kontinuierlich mit Futter versorgt wird. Das Pferd wird satt und fühlt sich wohl.



#### HYPONA 780 Country

**Gehalte H 780:**  
VPP: 70g/kg  
VEP: 10.8 MJ/kg  
RF: 120g/kg



#### HYPONA 889 Fitness-Alpha

**Gehalte H 889:**  
VPP: 60g/kg  
VEP: 9.0 MJ/kg  
RF: 180g/kg



## Pferde mit sensibler Verdauung

Wie Menschen können auch Pferde sensibel auf Komponenten in der Nahrung reagieren. Beispielsweise Gluten, Klebereiweiß aus Getreidekörnern, kann bei Pferden zu Problemen führen. Auch ein hoher Stärke- und Zuckergehalt kann sich negativ auf die Gesundheit des Pferdes auswirken.



#### Hypona 791-5 Sensitive

**Gehalte H 791-5:**  
VPP: 65g/kg  
VEP: 9.0 MJ/kg  
RF: 220g/kg



#### Hypona 791 Wellness

**Gehalte H 791:**  
VPP: 50g/kg  
VEP: 10.0 MJ/kg  
RF: 100g/kg



## Getreide

### Was es beim Getreide zu beachten gilt:

Wenn Ihr Pferd eine bestimmte Leistung erbringen soll, reicht Raufutter alleine nicht mehr aus. Ergänzungsfutter liefert zusätzliche Energie, Eiweiss, Vitamine und Spurenelemente. Ergänzungsfutter bestehen aus verschiedenen Getreiden, wobei nicht jedes Getreide für alle Pferde gleich gut geeignet ist.

### Hafer am besten flockiert

Hafer ist das Pferdegetreide schlechthin. Das Haferkorn ist von einer festen Spelze umschlossen, weshalb der Rohfasergehalt höher, der Energiegehalt aber tiefer ist als bei Gerste oder Mais. Die Verdaulichkeit von unbehandeltem Hafer liegt bei nur 80 %. Flockiert wie in HYPONA 788 ist er wertvoller und zu 98 % verdaulich. Gewissen Pferden steigt der Hafer allerdings in den Kopf. Hier ist ein haferfreies Futter wie HYPONA 788-2 angezeigt.



### Gerste, die Energiequelle

Gerste liefert mehr Energie als Hafer und muss ebenfalls geschrotet oder noch besser flockiert werden. Getreide haben den Nachteil, dass das Kalzium-Phosphor-Verhältnis ungünstig ist. Für Pferde wäre das ideale Verhältnis 2:1. Deshalb muss bei reinen Heu/Getreiderationen unbedingt Mineralstoff wie z.B. HYPONA 895 zugefüttert werden.

## Umfangreiche Palette an Einstreu

Das Tierwohl und die Gesundheit sind bei der Auswahl der Einstreue unbedingt zu beachten. Jedes Tier verdient eine artgerechte und passende Einstreu. Es gilt, die verschiedenen Einsatz- und Verwendungsfähigkeiten der jeweiligen Produkte vor der Beschaffung zu prüfen...

### Nebst den bekannten Kleinballen in der Folie

- ANIlin Leineneinstreu
- ANIspan Hobelspäne fein
- ANIbasic Sägemehl
- ANIbric Häckselstroh
- Hanfeinstreu



### bieten wir auch kostengünstige Einstreu im Big-Bag an:

- ANIvac Strohwürfel Big-Bag 600kg / 900kg
- ANIvac plus Strohkrümel Big-Bag 600kg
- ANIPELLI plus premium Strohkrümel Big-Bag 550kg
- ANIvac Strohmehl Big-Bag 500kg

Testen Sie die aussergewöhnlich hohe Saugfähigkeit und die gute Ammoniakbindung dieser Strohprodukte!



## HYPONA Belohnungswürfel

Liebe geht auch bei den Pferden durch den Magen. Häufig werden zur Belohnung des Pferdes Würfelzucker gefüttert. Das ist nicht sinnvoll. Zucker schadet den Zähnen und enthält weder Vitamine noch Mineralstoffe. Die Alternative sind HYPONA Belohnungswürfel. Sie enthalten Getreide, Hülsenfrüchte, Mineralstoffe und Vitamine.

### HYPONA Classic

**Struktur:**

Würfel 10 mm

**Verpackung:**

Sack 1 kg, 5 kg und 25kg



### HYPONA Hoof (mit Biotin)

**Struktur:**

Würfel 10 mm

**Verpackung:**

Sack 1 kg



### HYPONA Herba (mit Kräutern)

**Struktur:**

Würfel 10 mm

**Verpackung:**

Sack 1 kg



### HYPONA Carotte (mit Karotten)

**Struktur:**

Würfel 10 mm

**Verpackung:**

Sack 1 kg



### HYPONA Frutta (mit Banane und Apfel)

**Struktur:**

Würfel 10 mm

**Verpackung:**

Sack 5 kg



## Magnesiumchlorid für Reithalle und Reitplatz

Wer bei eisigen Temperaturen nicht auf das Reiten verzichten möchte, sollte jetzt vorsorgen. Hartgefrorene oder vereiste Reithallenböden oder -plätze sind eine erhöhte Dauerbelastung für Sehnen und Bänder von Pferdebeinen und können durch Ausrutschen oder gar Sturz zu schwerwiegenden Verletzungen von Pferd und Reiter führen.

Auch Manuela Schurtenberger vom Oberhof in Littau Luzern setzt das Magnesiumchlorid erfolgreich auf dem Reitplatz ein. Vor dem ersten Frost wird das völlig unbedenkliche Naturprodukt unter die Tretschicht gemischt und eingearbeitet. Bei normalen Wetterverhältnissen reicht eine Anwendung pro Winter. Bei starken Niederschlägen kann ein Nachstreuen nötig werden.



Das Magnesiumchlorid wirkt sofort und bindet Staub.

**Für Reithallen** empfehlen wir etwa 0,3 - 0,4 kg/m<sup>2</sup>

**Auf Aussenplätzen** sollten 0,4 - 0,5 kg/m<sup>2</sup> gerechnet werden.

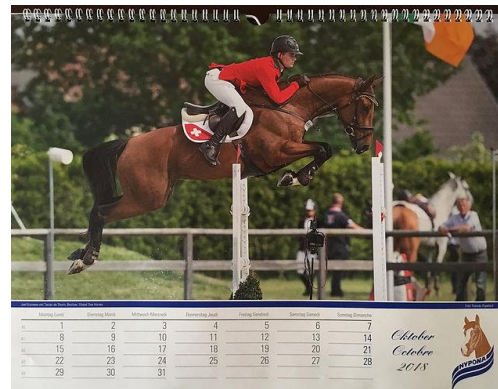
## HYPONA Kalender 2019

### Aktion bis 31. Dez. 2018

Sie erhalten den beliebten HYPONA Kalender beim Kauf von Pferdeprodukten bei einer einmaligen Bestellung im Warenwert von Fr. 500.- .

Der Bezug von Pferdefutter, Spezialitäten, Heu oder Einstreu ist dafür möglich.

Sichern Sie sich diesen schönen Kalender!



## HYPONA Beratungsdienst

### Der HYPONA-Beratungsdienst in Ihrer Region

Die kompetenten Fütterungsspezialisten in den regionalen HYPONA-Beratungsdiensten unterstützen Sie in allen Fragen rund um die Pferdefütterung. Dank der langjährigen Erfahrungen und dem breiten Know-how sind die HYPONA-Spezialisten für alle Situationen ausgebildet.



Hans Huber T: 079 344 92 62 [hans.huber@ufa.ch](mailto:hans.huber@ufa.ch)

# Mauke – eine bakterielle Hautentzündung

Es wird gewaschen, getrocknet und geschmiert und auf penibelste Boxenhygiene geachtet. Und trotz nahezu perfekten Aussenbedingungen will die Mauke nicht weichen. In wissenschaftlichen Untersuchungen konnte nachgewiesen werden, dass über die Ernährung die Widerstandsfähigkeit von Haut und Haaren verbessert werden kann.

## Nährstoffe im Kampf gegen die Mauke

Das Spurenelement Zink spielt in diesem Zusammenhang eine besondere Rolle. Sind hier dauerhafte Versorgungsdefizite in der Ration zu verzeichnen, ist die Epithelregeneration und damit die Widerstandsfähigkeit der Haut gestört und Krankheitserreger haben leichtes Spiel. Vor allem dann, wenn das Immunsystem des Pferdes aufgrund einer nicht ausbalancierten Ration geschwächt ist. Gerade bei Spezialrassen und bei Pferden mit ausgeprägtem Fesselbehang sollte besonderes Augenmerk auf eine ausgewogene, spurenelementreiche Grundversorgung gelegt werden, um Haut- und Fellprobleme von vorneherein zu vermeiden.



### Fütterungsempfehlung Pro 100 kg Körpergewicht und Tag

**20 g Brandon plus powercell zink**  
bei massiven Zinkdefizit

**20 g Brandon plus easymmum**  
zur Immununterstützung



## Bei hartnäckigen Fällen

Sind die Stoffwechselorgane überbelastet und geschwächt, kann es zu einer vermehrten Entgiftung über die Haut kommen, was die Entstehung von Mauke und Ekzem begünstigen kann. Wir empfehlen daher bei schwerwiegenden, schon länger bestehenden Maukeproblemen zu Therapiebeginn zunächst eine Entgiftung und Stoffwechselanregung durchzuführen (siehe Tipp).



### Unser Tipp!

**Equimeb Hepa bzw. Meta-Diät**  
kurweise zur Entgiftung und Regeneration der Stoffwechselorgane

**Hippomun**  
zur Immununterstützung



**Lamin forte**  
bei entzündlichen Prozessen

**DermiLac Prozem Schaum o. Spray**  
zur schnelleren Wundheilung



## Mineralstoffversorgung

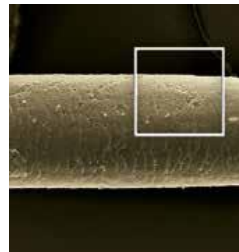
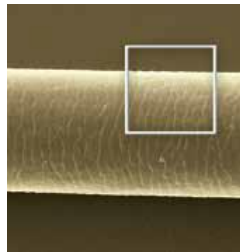
### HYPONA 895 Mineralsalz



Das Pferd braucht für die Entwicklung und Gesunderhaltung ausreichend Vitamine und Mineralstoffe. Besonders bei reinen Heu-/Haferrationen, in Stresssituationen und beim Fellwechsel ist auf eine ausreichende Versorgung an Vitaminen und Mineralstoffen zu achten. HYPONA 895 ergänzt die Ration ideal. Das zusätzlich enthaltene Biotin sorgt für kräftige Hufe und bildet somit die Basis für einen gesunden Bewegungsapparat.

Erhältlich ist HYPONA 895 im 10kg Kessel und im 25kg Sack.

### Warum glänzt ein Pferd mehr, wenn es gut gefüttert wird?



Die Antwort auf diese Frage zeigen die beiden Bilder, die mit dem Rasterelektronenmikroskop aufgenommen wurden. Links das Haar eines bedarfsgerecht ernährten Pferdes, rechts das Haar eines Pferdes, das unter einem Mangel an Mikronährstoffen litt. Auffällig sind: veränderte Oberflächenstruktur, verringerter Querschnitt und verminderte Reissfestigkeit.

## Es freut uns....

- ❖....., dass dank Magnesiumchlorid die Reitplätze nicht gefroren sind.
- ❖....., dass HYPONA für jedes Pferd das passende Futter hat.
- ❖....., dass Sie den HYPONA Kalender 2019 ab einem Einkauf von Fr. 500 erhalten.

Freundliche Grüsse  
**Ihr LANDI Pilatus-Team**